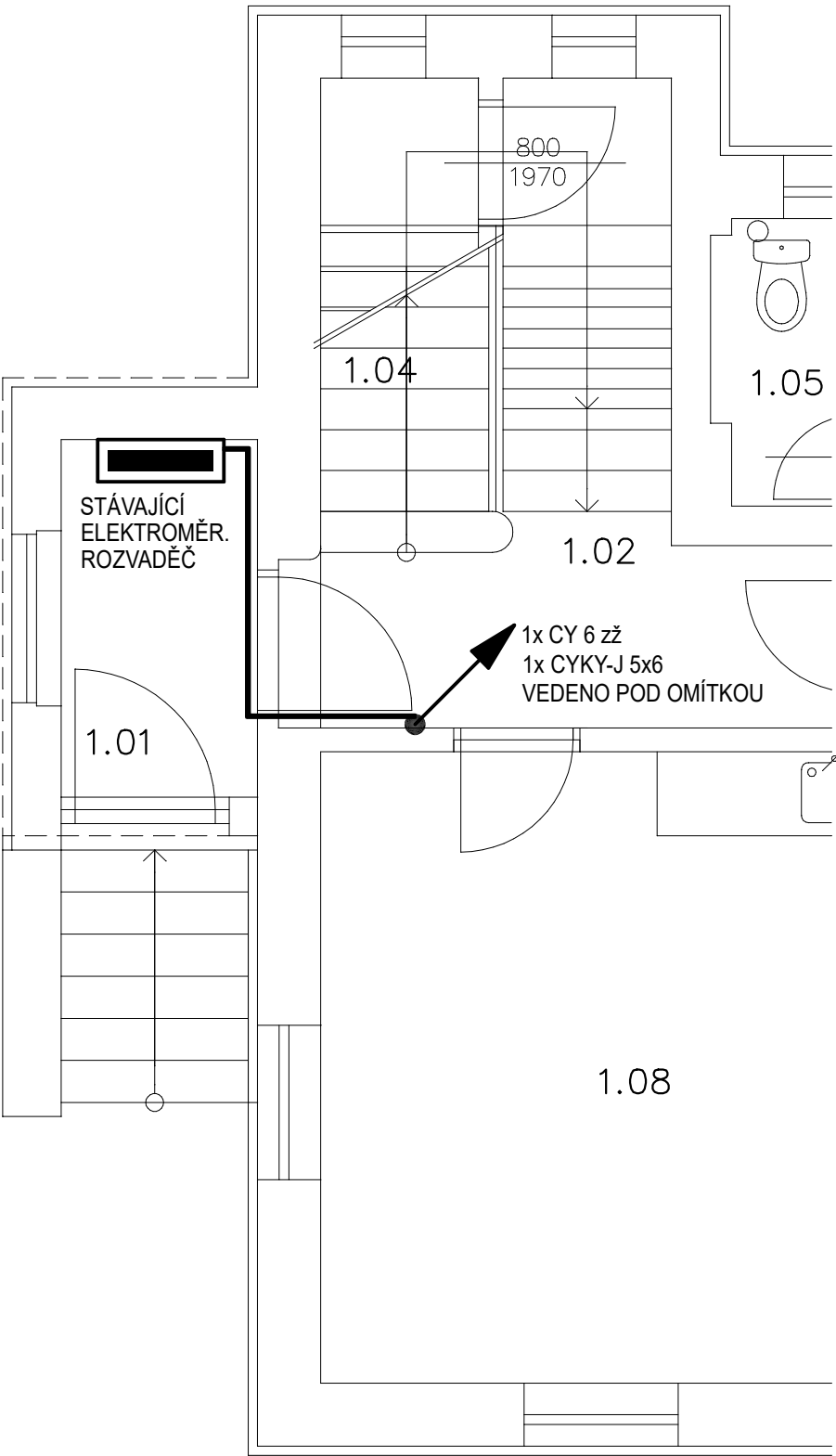
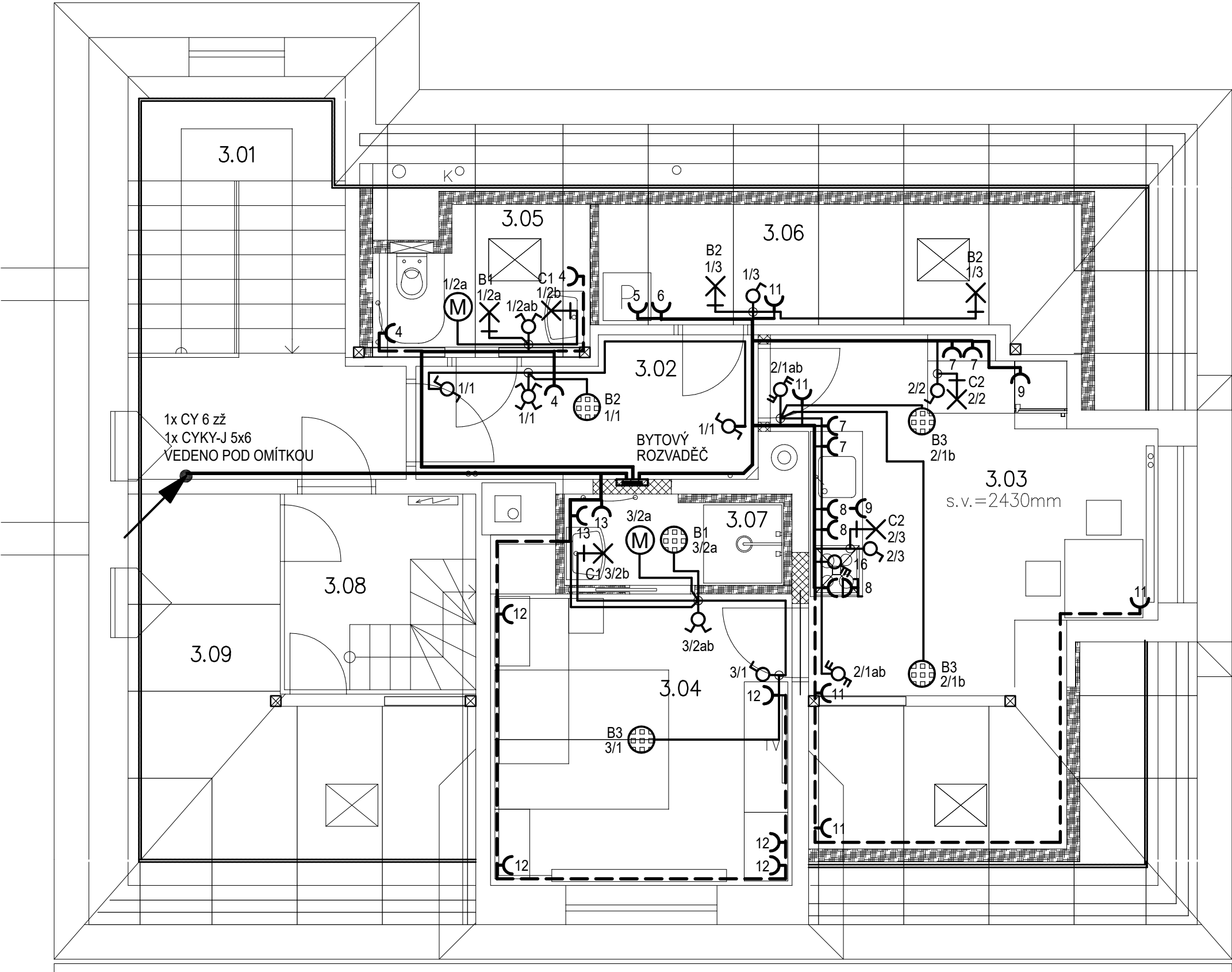


PŮDORYS - 1.NP



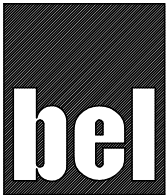
PŮDORYS - PODKROVÍ



LEGENDA :

- ROZVADĚČ
- LED STROPNÍ SVÍTIDLO
- LED NÁSTĚNNÉ SVÍTIDLO
- SPÍNAČ JEDNOPÓLOVÝ, 10A/230V, POD OMÍTKU, IP20
- PŘEPÍNAČ SCHODIŠŤOVÝ, 10A/230V, POD OMÍTKU, IP20
- PŘEPÍNAČ STŘÍDAVÝ DVOJITÝ, 10A/230V, POD OMÍTKU, IP20
- PŘEPÍNAČ KŘÍŽOVÝ, 10A/230V, POD OMÍTKU, IP20
- PŘEPÍNAČ SÉRIOVÝ, 10A/230V, POD OMÍTKU, IP20
- TLAČÍTKOVÝ SPÍNAČ, 10A/230V, POD OMÍTKU, IP20
- ZÁSUVKY POD OMÍTKU, 16A/230V, IP40
- VÝVOD PRO DIGESTOŘ

Legenda místností 3.NP			
	Ozn. místn.	Účel místnosti	Plocha (m²)
byt č.7	3.01	Schodiště + chodba	12,50
	3.02	Předsíň	5,80
	3.03	Pokoj s kuch. koutem	20,11
	3.04	Ložnice	12,10
	3.05	WC	3,90
	3.06	Komora, pračka	7,96
	3.07	Sprcha	2,52
	3.08	Schodiště do půdy	5,00
	3.09	Kóje	12,82



BEDNÁŘ  
elektro projekty  
604 665 735  
604 361 655  
elektro.bednar@seznam.cz

DŮM s PEČOVATELSKOU SLUŽBOU Voskovcova č.p. 314

STAVEBNÍ ÚPRAVY STÁVAJÍCÍHO BYTU č.7 p.p.č. 1121, k.ú. Stráž nad Nisou

INVESTOR : Obec Stráž nad Nisou, Schwarzova 262, 463 03 Stráž nad Nisou

VEDOUCÍ PROJEKTANT : RIP stavební projekty, Františkovská 31, Liberec 3, 460 01  
ing. Richard Dlouhý

ZODPOV. PROJEKTANT: Jaromír Bednář  
BEL elektro projekty, Humpolecká 3/108, Liberec 1, 460 01

ČÁST PROJEKTU : D.1.4 - ELEKTROINSTALACE

STUPEŇ DOKUMENTACE: DPS - Dokumentace pro REALIZACI STAVBY

STAVEBNÍ ÚŘAD: Liberec

NÁZEV VÝKRESU: PŮDORYS - SILNOPROUD Č. V. : E3

DATUM: 11/2023 MĚŘÍTKO: 1:50